

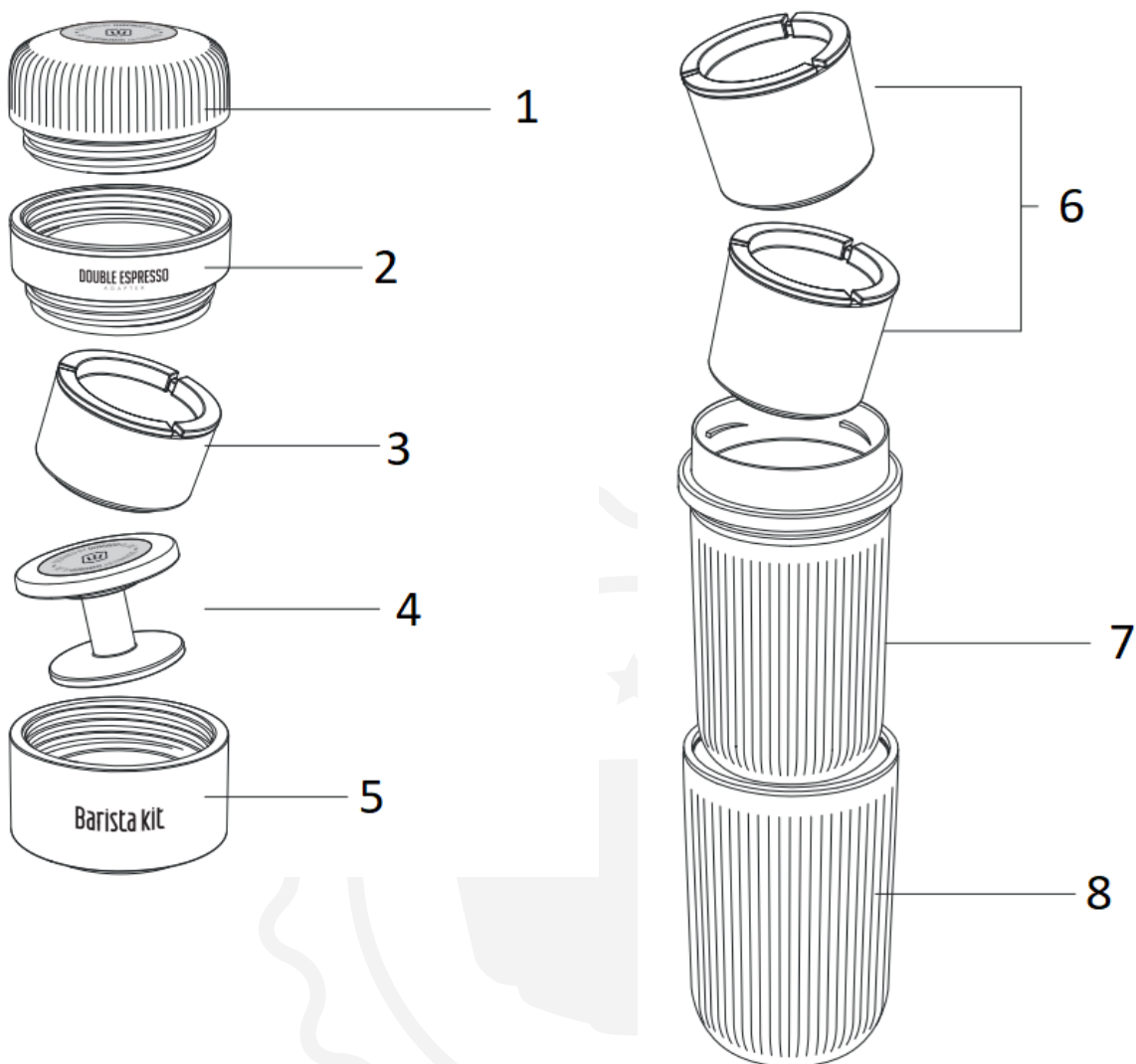


**WACACO**

# **Wacaco Barista kit**

Οδηγίες χρήσης

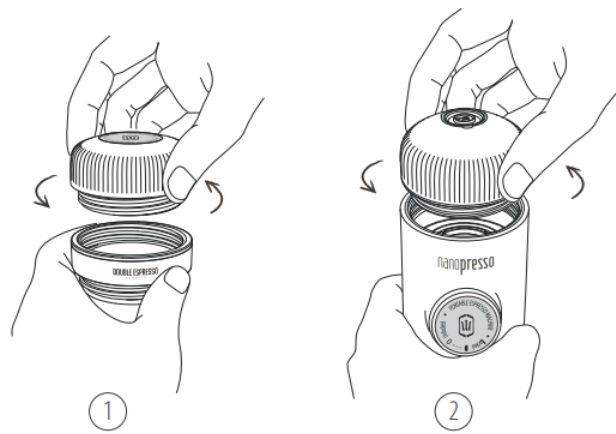
## Περιγραφή



1. Καπάκι
2. Διπλός δακτύλιος προσαρμογέα εσπρέσο
3. Καλάθι φίλτρου 8 γρ. (με καπάκι)
4. Παραβίαση καφέ
5. Βάση στήριξης δεξαμενής νερού
6. Καλάθι φίλτρου 16 γρ. (με καπάκι)
7. Δεξαμενή νερού
8. Κύπελλο εσπρέσο

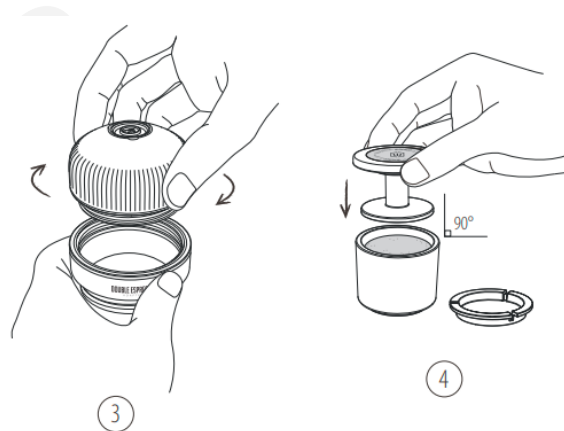
## Οδηγίες

1. Ξεβιδώστε το καπάκι από το κιτ barista και αφαιρέστε τον δακτύλιο διπλού προσαρμογέα εσπρέσο.
2. Ξεβιδώστε το Portafilter από το Nanopresso.



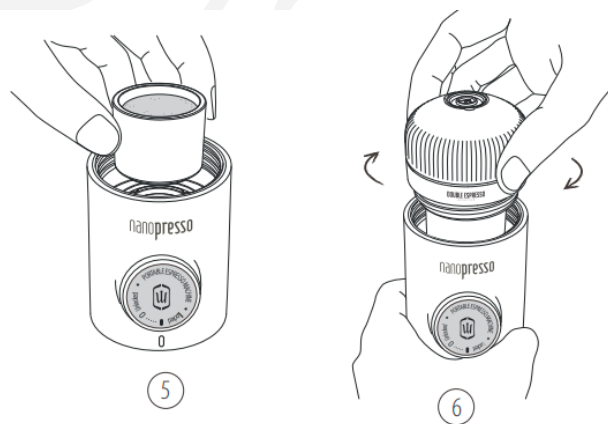
3. Βιδώστε το Portafilter στον δακτύλιο διπλού προσαρμογέα εσπρέσο.

4. Προσθέστε τον καφέ σε σκόνη (16 γρ.) στο καλάθι φίλτρου. Χρησιμοποιήστε το Tamper για να ισιώσετε και να συμπιέσετε τον καφέ σε σκόνη.



5. Τοποθετήστε το καλάθι φίλτρου γεμάτο με αλεσμένο υλικό στην κορυφή του κύριου σώματος.

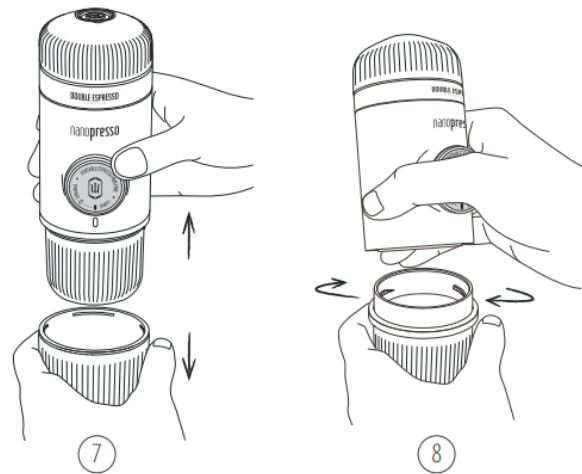
6. Βιδώστε σφιχτά το Portafilter με τον δακτύλιο προσαρμογέα στο κύριο σώμα.



Για τα βήματα 7 έως 10, μπορείτε να χρησιμοποιήσετε τη δεξαμενή νερού της επιλογής σας (μικρή ή μεγάλη)

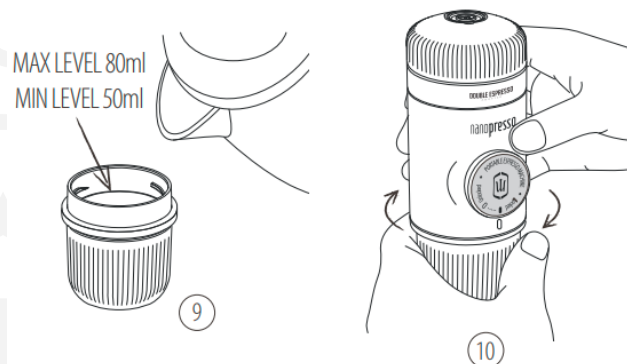
7. Ξεκουμπώστε το κύπελλο εάν χρειάζεται. Μην ξεκουμπώνετε το κύπελλο εάν η δεξαμενή νερού είναι γεμάτη με ζεστό νερό!

8. Ξεβιδώστε τη δεξαμενή νερού.



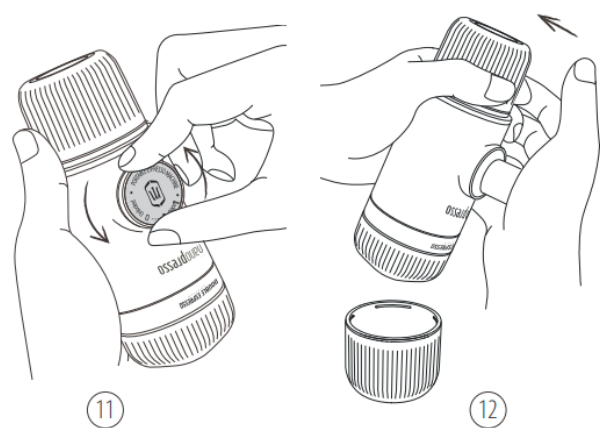
9. Προσθέστε το βραστό νερό στη δεξαμενή νερού. Τοποθετήστε τη δεξαμενή νερού σε επίπεδη και σταθερή επιφάνεια για να τη γεμίσετε!

10. Βιδώστε σφιχτά το κυρίως σώμα στη δεξαμενή νερού. Αποφύγετε τα εγκαύματα!



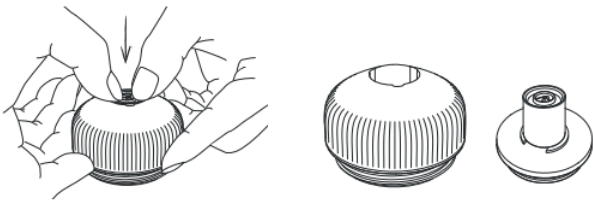
11. Απασφαλίστε το έμβολο από τη θέση κίνησης του.

12. Κρατήστε το NanoPresso με τα δύο χέρια, όπως φαίνεται. Ξεκινήστε την άντληση πάνω από ένα φλιτζάνι. Αντλήστε αργά μέχρι να βγει όλος ο καφές.

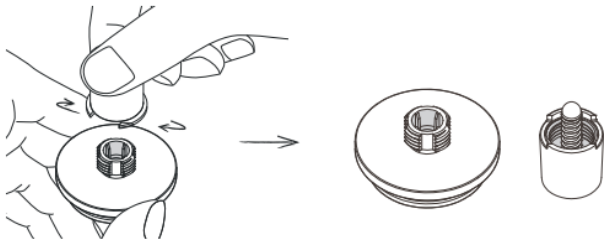


## Για καλύτερα αποτελέσματα

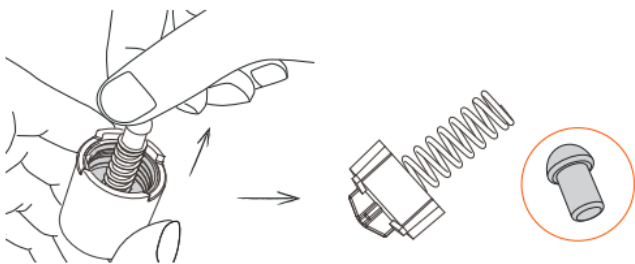
Χρησιμοποιήστε το NanoPresso σε λειτουργία χωρίς πίεση σύμφωνα με τις παρακάτω οδηγίες:



1. Ξεκουμπώστε το τμήμα του ακροφυσίου.



2. Ξεβιδώστε το ακροφύσιο


















3. Αφαιρέστε το μικρό μαύρο εξάρτημα σιλικόνης που βρίσκεται μέσα στο μακρύ ελατήριο. Επανασυναρμολογήστε το ακροφύσιο. Προσέξτε να μην χάσετε αυτό το μικρό μαύρο εξάρτημα.

Σε λειτουργία χωρίς πίεση, ίσως θελήσετε να χρησιμοποιήσετε λίγο πιο λεπτό αλεσμένο καφέ.

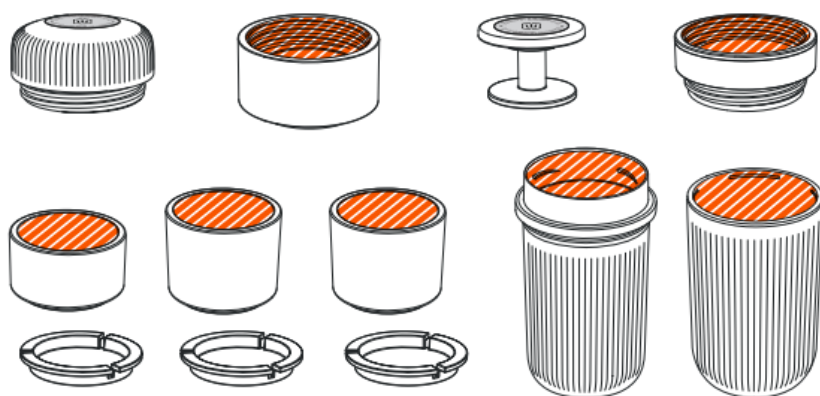
## **Κιτ Nanopresso + barista**

Τι να πω;

coffee menu	water tank (Maximum)	filter basket	in cup (Maximum)
Single Espresso	 50ml	 8gr.	 30ml
Double Espresso	 80ml	 16gr.	 60ml
Lungo	 150ml	 16gr.	 120ml
2 Single Espresso	 100ml	 X2 8gr.	 X2 30ml
2 Double Espresso	 150ml	 X2 16gr.	 X2 55ml

## Καθάρισμα

Είναι σημαντικό να σέβεστε και να καθαρίζετε τακτικά το μηχάνημά σας και τα εξαρτήματά του. Μια καλή συντήρηση θα σας επιτρέψει να χρησιμοποιείτε το NanoPresso σας για πολλά χρόνια. Μετά από κάθε χρήση, καθαρίζετε τα εξαρτήματα με τρεχούμενο νερό. Αφήστε τα να στεγνώσουν ξεχωριστά.



## ΠΡΟΕΙΔΟΠΟΙΗΣΗ!

Μην τοποθετείτε κανένα εξάρτημα NanoPresso Barista kit στο πλυντήριο πιάτων.

## Προβλεπόμενη χρήση

Το αξεσουάρ Barista kit είναι συμβατό μόνο με το Nanopresso. Το Barista kit προορίζεται για προσωπική χρήση. Δεν είναι κατάλληλο για εμπορική, επαγγελματική, συλλογική ή βιομηχανική χρήση.

Η χρήση του Barista kit με οποιονδήποτε τρόπο διαφορετικό από αυτόν που αναφέρεται στο παρόν θα μπορούσε να προκαλέσει τραυματισμό σε άτομα και να ακυρώσει την εγγύηση. Η Wacaco Company Limited δεν φέρει ευθύνη για τραυματισμό ή ζημιά που προκύπτει από ακατάλληλη χρήση.

## **Εγγύηση και τρόπος χρήσης του προϊόντος**

Τα προϊόντα καλύπτονται από την τυπική νόμιμη περίοδο εγγύησης. Η παρούσα εγγύηση είναι μη μεταβιβάσιμη και δεν είναι δυνατή η χρηματική αποζημίωση. Η εγγύηση δεν καλύπτει προϊόντα που χρησιμοποιήθηκαν με τρόπο διαφορετικό από αυτόν που ορίζεται στις παρούσες οδηγίες χρήσης.

Η εγγύηση επίσης δεν καλύπτει:

- Ζημιές που προκύπτουν από ακατάλληλη χρήση, αμέλεια φροντίδας ή οποιαδήποτε άλλη χρήση για σκοπούς που δεν αναφέρονται στο παρόν εγχειρίδιο.
- Ζημιές στην εξωτερική εμφάνιση, ζημιές που προκαλούνται από διάβρωση ή σταδιακή φθορά.

Οποιοσδήποτε παρεμβάσεις ή επισκευές από μη εξουσιοδοτημένα άτομα έχουν ως αποτέλεσμα την ακύρωση της εγγύησης του προϊόντος.

**Πωλητής και εισαγωγέας:** NajTrade s.r.o., Húskova 31, 04023 Košice, IČO: 50590502.