



# Flair 2GO

Οδηγίες χρήσης

## Εισαγωγή στο Flair 2GO

Καλώς ορίσατε στον υπέροχο κόσμο του εσπρέσο για ταξίδια, με το Flair 2GO! Χαιρόμαστε πολύ που είστε εδώ και ανυπομονούμε να σας βοηθήσουμε να φτιάξετε έναν νόστιμο εσπρέσο. Αλλά, πριν ξεκινήσουμε, θα θέλαμε να αναφέρουμε μερικά πράγματα:

- Ο Flair 2GO σας ενσαρκώνει τον εσπρέσο για όλους και έχει σχεδιαστεί για να παρασκευάζει απλό αλλά νόστιμο εσπρέσο. Η αρχή είναι εύκολη, διασκεδαστική και νόστιμη!
- Θα έχετε αγοράσει είτε το μοντέλο «Grounds» είτε το μοντέλο «Pods». Ανατρέξτε στις συγκεκριμένες οδηγίες για το μοντέλο σας.
- Περισσότερες πληροφορίες μπορείτε να βρείτε στον ιστότοπό μας μέσω των κωδικών QR. Πιστεύουμε ότι οι οδηγοί παρασκευής ζυθοποιίας σε βίντεο είναι ο καλύτερος τρόπος για να μάθετε.
- Τέλος, είμαστε εδώ για να υποστηρίξουμε το ταξίδι σας με τον εσπρέσο. Εάν αντιμετωπίσετε οποιοδήποτε δυσκολίες, επικοινωνήστε με την ομάδα εξυπηρέτησης πελατών παγκόσμιας κλάσης μέσω του κωδικού QR στην τελευταία σελίδα.

## Κωδικός QR για εκπαιδευτικά βίντεο

Σαρώστε τον παρακάτω κώδικα για να δείτε εκπαιδευτικά βίντεο για το Flair 2GO σας. Το να βλέπεις σημαίνει να πιστεύεις και είναι ο καλύτερος τρόπος για να μάθετε να φτιάχνετε όμορφο εσπρέσο με το GO σας, ενώ βρίσκεστε εν κινήσει.

SCAN ME!



## Περιλαμβάνεται σε όλα τα Flair 2GOs

1. Πτυσσόμενο Flair 2GO Σώμα
2. Flair 2GO Θήκη μεταφοράς
3. Έμβολο με μανόμετρο
4. Κύλινδρος παρασκευής χωρίς προθέρμανση



## Περιλαμβάνεται στο μοντέλο Grounds

5. Φίλτρο 2 σε 1 χωρίς πάτο
6. Stainless steel dispersion screen (βρίσκεται μέσα στον κύλινδρο παρασκευής)
7. Χωνί δοσολογίας
8. Flair 2GO Παραβίαση

## Περιλαμβάνεται με το μοντέλο Pods

9. Φίλτρο Pod

**Γιόγκα με μηχανή espresso: Ξεδιπλώστε το GO σας με τον μηχανισμό κλειδώματος**



1. Λογότυπο στραμμένο προς τα εσάς & ανάποδα - Ξεκινήστε με το Flair 2GO στραμμένο προς τα εσάς, με το λογότυπο ανάποδα. Με το δεξί σας χέρι, σηκώστε τον μοχλό προς τα πάνω.

2. Αλλάξτε χέρια και περιστρέψτε τον μοχλό - Βάλτε τα πόδια στο δεξί σας χέρι και τον μοχλό στο αριστερό σας. Περιστρέψτε τον μοχλό προς τα κάτω, αριστερόστροφα, μέχρι να σταματήσει.

3. Χαμηλώστε την πίσω κολόνα και τα πόδια - Χαμηλώστε την πίσω κολόνα, με το λογότυπο, με το αριστερό σας χέρι. Η μαύρη κυκλική κλειδαριά κουμπώνει στη θέση της. Χαμηλώστε τα πόδια.

4. Απελευθερώστε πατώντας το κόκκινο κουμπί - Απελευθερώστε την κλειδαριά πατώντας το κόκκινο κουμπί και, στη συνέχεια, αντιστρέψτε τα βήματα για να διπλώσετε το Flair 2GO.

\*Κάντε κλικ για να απελευθερώσετε

## Ζυθοποιία με το Flair 2GO: Grounds

### Αβυθός Portafilter - Μοντέλο εδάφους

*Φούρνος χωρίς πάτο ή με το αφαιρούμενο στόμιο*

**Απαιτείται ένας ποιοτικός μύλος για γρέζια!**

Θα χρειαστεί να κάνετε "dial-in" ή να δοκιμάσετε διαφορετικά μεγέθη αλεσμένου καφέ μέχρι να πετύχετε τη σωστή πίεση. Αν αλέσετε πολύ ψιλά, δεν θα μπορείτε να κατεβάσετε τον μοχλό. Αν αλέσετε πολύ χοντρά, ο μοχλός θα χαμηλώσει χωρίς αντίσταση και δεν θα φτιάξετε εσπρέσο.





**1. Αλέστε τα φρεσκοψημένα φασόλια σας** - Αλέστε 15 γραμμάρια φρέσκων φασολιών με έναν μύλο άλεσης για εσπρέσο. Προσθέστε τα στο Portafilter με το δοσομετρικό χωνί.

**2. Πιέστε σε μια επίπεδη επιφάνεια** - Χρησιμοποιήστε το Tamper για να συμπιέσετε το έδαφος στο φορητό φίλτρο. Πιέστε σταθερά.

**3. Προσθήκη Dispersion Screen στο Portafilter** - Προσθέστε την οθόνη στο πάνω μέρος του portafilter, προσθέστε την θέση Portafilter και την οθόνη στο πλαίσιο GO.

**4. Προσθέστε τον κύλινδρο και γεμίστε με βραστό νερό** - Προσθέστε τον κύλινδρο χωρίς προθέρμανση στο Portafilter και στη συνέχεια γεμίστε με νερό που δεν βράζει. Μην υπερβαίνετε τη γραμμή μέγιστης πλήρωσης.

**5. Τοποθετήστε το έμβολο με το μανόμετρο** - Προσθέστε το μανόμετρο στην κορυφή του κυλίνδρου. Περιστρέψτε το μανόμετρο προς τα πάνω για καλύτερη ορατότητα.

**6. Χαμηλώστε τον μοχλό,** στοχεύστε σε εκχύλιση 25 δευτερολέπτων στη ζώνη εσπρέσο, μεταξύ 6 και 9 BAR.

**7. Μην αφήνετε ποτέ τον μοχλό απότομα! Μπορεί να πιτσιλίζει βραστό νερό!**

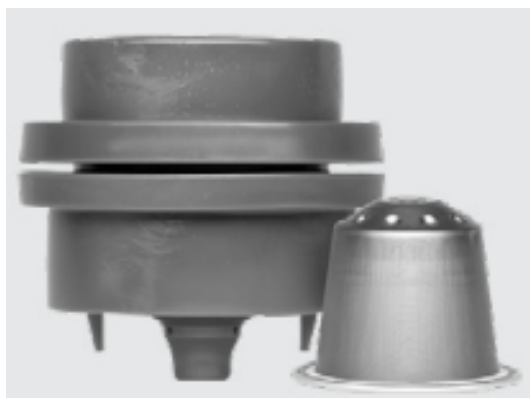
**8. Εάν ο μοχλός είναι εξαιρετικά δύσκολο να κατέβει, ο κατακάθι του καφέ είναι πολύ λεπτός (βλ. ενότητα μετροπή).**

## **Ζυθοποιία με το Flair 2GO: Κάψουλες**

## Pod Portafilter - Μοντέλο Pods

*Ζυθοποιία με αυθεντικές κάψουλες Nespresso*

**Δεν θα λειτουργήσει με Vertuo ή K-Cup Pods!**



Το Pod σας Portafilter έχει δύο μισά, ένα πάνω και ένα κάτω, τα οποία περιστρέφονται μεταξύ τους. Το πάνω μέρος διαθέτει έναν ενσωματωμένο θάλαμο για τα pods και το κάτω μέρος έχει ένα πλέγμα σπασίματος αλουμινίου. Ετοιμάστε οποιοδήποτε μέγεθος δόσης μεταξύ 20-50 ml προσθέτοντας περισσότερο ή λιγότερο νερό μέχρι τη γραμμή μέγιστης πλήρωσης.



**1. Περιστρέψτε το Pod Portafilter για να ανοίξει** - Χρησιμοποιώντας και τα δύο χέρια, περιστρέψτε το πάνω και το κάτω μισό μακριά το ένα από το άλλο μέχρι να διαχωριστούν τα δύο μέρη.

**2. Προσθέστε την κάψουλα στον τοποθετημένο θάλαμο και κλείστε** - Προσθέστε την κάψουλα στον επάνω τοποθετημένο θάλαμο με το αλουμινόχαρτο στραμμένο προς τα έξω. Προσθέστε το κάτω μέρος και περιστρέψτε το για να κλείσει. Τα πλευρικά βέλη θα ευθυγραμμιστούν όταν κλείσει.

**3. Προσθέστε το Pod Portafilter στο Flair 2GO** - Προσθέστε το Pod Portafilter στη βάση Flair 2GO. Το ακροφύσιο πρέπει να δείχνει προς τα κάτω, ενώ η επίπεδη επιφάνεια προς τα πάνω.

**4. Προσθέστε τον κύλινδρο και γεμίστε με βραστό νερό** - Προσθέστε τον κύλινδρο χωρίς προθέρμανση στο Portafilter και στη συνέχεια γεμίστε με νερό που δεν βράζει. Μην υπερβαίνετε τη γραμμή μέγιστης πλήρωσης.

**5. Τοποθετήστε το μανόμετρο** - Προσθέστε το μανόμετρο στην κορυφή του κυλίνδρου. Περιστρέψτε το μανόμετρο προς τα πάνω για καλύτερη ορατότητα.

**6. Χαμηλώστε τον μοχλό, Στόχος 4-7 BAR** - Αυξήστε την πίεση του μοχλού μέχρι να νιώσετε το τρύπημα του κελύφους. Χαμηλώστε τον μοχλό στοχεύοντας στα 4-7 BAR για 10-15 δευτερόλεπτα.

**7. ΠΡΟΕΙΔΟΠΟΙΗΣΗ: Το εσωτερικό της κάψουλας Portafilter είναι αιχμηρό** - **8. Μην απελευθερώνετε ποτέ απότομα τον μοχλό! Μπορεί να πιτσιλίσει βραστό νερό!**

## Όντας στη ζώνη εσπρέσο: Χρησιμοποιώντας το μετρητή σας



**1. Ακριβώς στη ζώνη του εσπρέσο** - Συγχαρητήρια, φτιάχνετε εσπρέσο! Η δόση σας θα πρέπει να διαρκεί περίπου 20-25 δευτερόλεπτα αν χρησιμοποιείτε το φορητό φίλτρο Bottomless ή 10-15 δευτερόλεπτα αν χρησιμοποιείτε το φορητό φίλτρο Pod.

**2. Κάτω από τη ζώνη εσπρέσο** - Εάν δεν μπορείτε να φτάσετε στη Ζώνη Εσπρέσο, μπορείτε είτε να αλέσετε πιο λεπτά είτε να αυξήσετε τη δύναμη που ασκείται στον μοχλό. Εάν η αυξημένη δύναμη δεν λειτουργήσει, θα πρέπει να αλέσετε πιο λεπτά.

**3. Πάνω από τη ζώνη εσπρέσο** - Αν βρίσκεστε πάνω από τη ζώνη εσπρέσο, είτε πιέζετε πολύ δυνατά είτε ο καφές σας είναι πολύ λεπτός. Χρησιμοποιήστε πιο χοντρόκοκκο ή λιγότερη δύναμη. Χαλαρώστε αργά την πίεση αν πατήσετε το STOP!

**\* Σημείωση:** Εάν χρησιμοποιείτε κάψουλες, ρυθμίστε την πίεσή σας μόνο με τη δύναμη του μοχλού.

## Καθαρισμός του χώρου σας Flair 2GO:

Ακολουθήστε τα παρακάτω βήματα. Ο καθαρισμός του Flair 2GO σας πρέπει να γίνεται μόνο με νερό. Δεν χρειάζεται σαπούνι, καθώς μπορεί να επηρεάσει τη γεύση του εσπρέσο σας. Ποτέ μην βάζετε τα εξαρτήματα του GO στο πλυντήριο πιάτων.



\*Πιάστε εδώ

1. Σηκώστε αργά τον μοχλό και αφαιρέστε την συναρμολογημένη κεφαλή παρασκευής από το πλαίσιο GO, πιάνοντας τη σιλικόνη στο σημείο που υποδεικνύεται παραπάνω.
2. Αποσπάστε το Portafilter πάνω από τον νεροχύτη τραβώντας τον κύλινδρο και το Portafilter για να τα χωρίσετε. Κρατήστε το οριζόντια για να στραγγίξει το νερό.
3. Αφαιρέστε το έμβολο πιάνοντάς το στα δεξιά του μετρητή και στρίβοντάς το και τραβώντας το έξω από τον κύλινδρο.
4. Αφαιρέστε το φίλτρο και, στη συνέχεια, πετάξτε το κατακάθι χτυπώντας το στο πλάι ενός κάδου απορριμμάτων ή σκάβοντας με ένα σκεύος.
5. Ξεπλύνετε όλα τα μέρη παρασκευής με νερό βρύσης. Μην χρησιμοποιείτε σαπούνι, καθώς θα επηρεάσει τη γεύση του εσπρέσο σας.

## Καθαρισμός των Flair 2GO σας: Κάψουλες

Ακολουθήστε τα παρακάτω βήματα. Ο καθαρισμός του Flair 2GO σας πρέπει να γίνεται μόνο με νερό. Δεν χρειάζεται σαπούνι, καθώς μπορεί να επηρεάσει τη γεύση του εσπρέσο σας. Ποτέ μην βάζετε τα εξαρτήματα του GO στο πλυντήριο πιάτων.



1. Σηκώστε αργά τον μοχλό και αφαιρέστε την συναρμολογημένη κεφαλή παρασκευής από το πλαίσιο GO, πιάνοντας τη σιλικόνη στο σημείο που υποδεικνύεται παραπάνω.
2. Γυρίστε τον κύλινδρο με το Portafilter ανάποδα. Περιστρέψτε για να ξεκλειδώσετε και να αφαιρέσετε το κάτω μέρος του φορητού φίλτρου Pod.
3. Αφαιρέστε την χρησιμοποιημένη κάψουλα χτυπώντας την άκρη ενός κάδου απορριμμάτων. Αφήστε το πάνω μέρος της κάψουλας Portafilter μέσα στον κύλινδρο.
4. Αφαιρέστε το έμβολο πιάνοντάς το στα δεξιά του μετρητή και στρίβοντάς το και τραβώντας το έξω από τον κύλινδρο. Αδειάστε την περίσσεια νερού.
5. Ξεπλύνετε όλα τα μέρη παρασκευής με νερό βρύσης. Μην χρησιμοποιείτε σαπούνι, καθώς θα επηρεάσει τη γεύση του εσπρέσο σας.

## Άλλες πληροφορίες για να γίνετε Flair 2GO επαγγελματίας

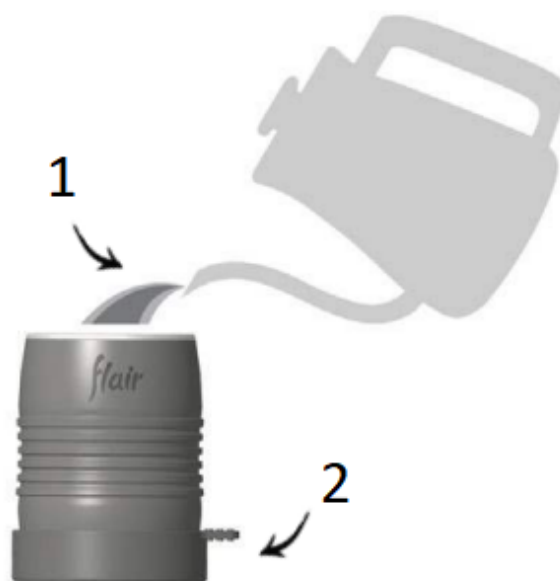
### Προθέρμανση του GO σας

Το Flair 2GO σας δεν απαιτεί προθέρμανση για να

μα καλή εκχύλιση εσπρέσο. Αλλά, αν κάνετε παρασκευή με ελαφρύ καβούρδισμα ή θέλετε μια επιπλέον καυτή δόση, μπορείτε να προθερμάνετε τον κύλινδρο. Υπάρχουν δύο μέθοδοι που προτείνουμε.

- Τοποθετήστε τον κύλινδρο σας σε όρθια θέση σε ένα μπολ ή νεροχύτη και γεμίστε τον με βραστό νερό. Αφήστε τον να καθίσει για 30 δευτερόλεπτα. Αφαιρέστε τον προσεκτικά.
- Αγοράστε το Preheat cap ή το Funnel της Flair και προθερμάνετε τον κύλινδρο πριν από την παρασκευή για να διατηρήσετε τις επιθυμητές θερμοκρασίες.

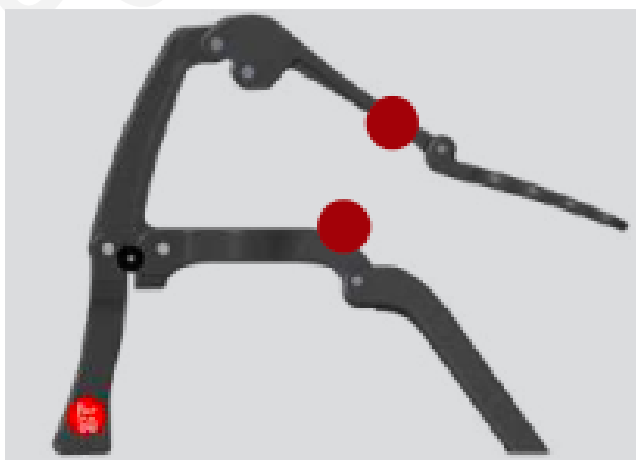
1. Προσθέστε βραστό νερό, περιμένετε 30 δευτερόλεπτα και μετά αδειάστε το.
2. **Προθερμάνετε το καπάκι ή τοποθετήστε το σε μπολ** ( το καπάκι προθέρμανσης πωλείται ξεχωριστά )



### Αναμενόμενη φθορά

Το Flair 2GO σας έχει πολλαπλούς άξονες περιστροφής και επαφής σημεία, όταν διπλωθούν πλήρως. Λάβετε υπόψη ότι

Κατά τη διάρκεια της χρήσης, το Flair 2GO σας θα παρουσιάσει κάποια φθορά σε αυτά τα σημεία επαφής, όπως φαίνεται από τις κόκκινες κουκκίδες παρακάτω. Το βλέπουμε αυτό ως ένα σήμα τιμής για μια ζωή γεμάτη ταξίδια με υπέροχο εσπρέσο!



## Αντιμετώπιση προβλημάτων με το Flair 2GO σας

Αν αντιμετωπίσετε οποιαδήποτε δυσκολία με το Flair 2GO σας, η ομάδα εξυπηρέτησης πελατών παγκόσμιας κλάσης της Flair είναι πολύ κοντά σας. Σαρώστε τον κωδικό QR για να μεταφερθείτε στη σελίδα επικοινωνίας μας ή πληκτρολογήστε απευθείας τη διεύθυνση URL.



## Εγγύηση και τρόπος χρήσης του προϊόντος

Τα προϊόντα καλύπτονται από την τυπική νόμιμη περίοδο εγγύησης. Η παρούσα εγγύηση είναι μη μεταβιβάσιμη και δεν είναι δυνατή η χρηματική αποζημίωση. Η εγγύηση δεν καλύπτει προϊόντα που χρησιμοποιήθηκαν με τρόπο διαφορετικό από αυτόν που ορίζεται στις παρούσες οδηγίες χρήσης.

Η εγγύηση επίσης δεν καλύπτει:

- Ζημιές που προκύπτουν από ακατάλληλη χρήση, αμέλεια φροντίδας ή οποιαδήποτε άλλη χρήση για σκοπούς που δεν αναφέρονται στο παρόν εγχειρίδιο.
- Ζημιές στην εξωτερική εμφάνιση, ζημιές που προκαλούνται από διάβρωση ή σταδιακή φθορά.

Οποιοσδήποτε παρεμβάσεις ή επισκευές από μη εξουσιοδοτημένα άτομα έχουν ως αποτέλεσμα την ακύρωση της εγγύησης του προϊόντος.

**Πωλητής και εισαγωγέας:** NajTrade s.r.o., Húskova 31, 04023 Košice, IČO: 50590502.