



WACACO

Wacaco PicoPresso

Οδηγίες χρήσης

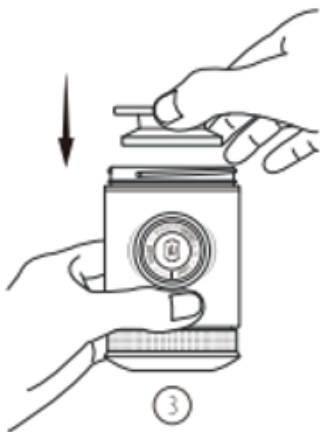
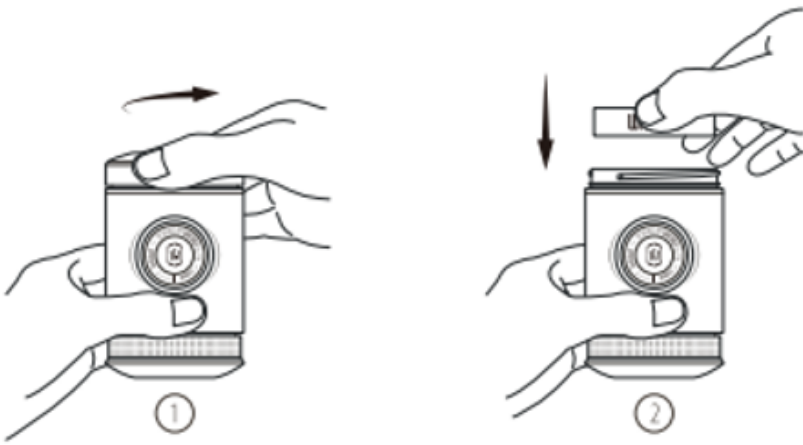
Προειδοποίηση

Διαβάστε προσεκτικά αυτές τις οδηγίες πριν χρησιμοποιήσετε το PicoPresso για πρώτη φορά. Αυτό θα αποτρέψει τον κίνδυνο τραυματισμού της υγείας και βλάβης της συσκευής.

- Μην χρησιμοποιείτε το PicoPresso για κανέναν άλλο σκοπό εκτός από αυτόν για τον οποίο σχεδιάστηκε.
- Μετά την αποσυσκευασία, βεβαιωθείτε ότι το PicoPresso είναι άθικτο.
- Κρατήστε τα υλικά συσκευασίας (πλαστική σακούλα κ.λπ.) μακριά από παιδιά, καθώς μπορεί να αποτελέσουν πιθανή πηγή κινδύνου για αυτά.
- Μην αφήνετε τα παιδιά να χρησιμοποιούν ή να παίζουν με το PicoPresso.
- Μην πατάτε το έμβολο της αντλίας εκτός εάν οι δεξαμενές νερού και καφέ είναι στη θέση τους.
- Μην πίνετε ποτέ καφέ απευθείας από το PicoPresso, καθώς υπάρχει κίνδυνος εγκαυμάτων από τον ζεστό καφέ.
- Μην τοποθετείτε το PicoPresso σε εστία αερίου ή ηλεκτρικής ενέργειας, στον φούρνο, στον φούρνο μικροκυμάτων ή στο πλυντήριο πιάτων.
- Χρησιμοποιήστε μόνο καθαρό νερό για τον καθαρισμό, μην χρησιμοποιείτε κανένα άλλο υγρό.
- Ποτέ μην ζεσταίνετε νερό απευθείας στη δεξαμενή νερού PicoPresso. Το νερό πρέπει να βράσει χρησιμοποιώντας μια εξωτερική συσκευή, όπως έναν βραστήρα, και στη συνέχεια να χυθεί στη δεξαμενή νερού.
- Καθαρίζετε το PicoPresso προσεκτικά και τακτικά μετά από κάθε χρήση.
- Μην χρησιμοποιείτε αξεσουάρ που δεν συνιστώνται άμεσα από τον κατασκευαστή, καθώς αυτό μπορεί να προκαλέσει τραυματισμό.
- Μην χρησιμοποιείτε το PicoPresso εάν παρουσιάζει σημάδια ζημιάς ή δυσλειτουργίας.
- Μην επιχειρήσετε να αποσυναρμολογήσετε ή να επισκευάσετε το PicoPresso. Σε περίπτωση δυσλειτουργίας, επικοινωνήστε με τον κατασκευαστή ή τον αντιπρόσωπο.
- Εάν καείτε, χρησιμοποιήστε αμέσως κρύο νερό για να ψύξετε την περιοχή του εγκαύματος και επικοινωνήστε με γιατρό εάν είναι απαραίτητο.

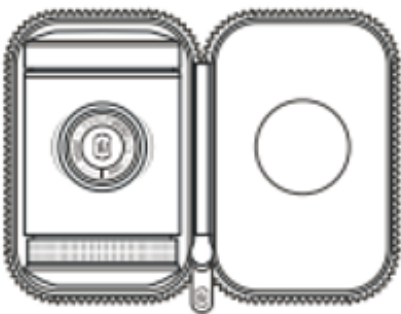
Πακέτο ταξιδιού

Η αρχική συσκευασία περιλαμβάνει μια θήκη μεταφοράς, Tamper και ένα χωνί, όλα συσκευασμένα ξεχωριστά. Ωστόσο, όλα τα αξεσουάρ χωράνε μέσα στο PicoPresso.

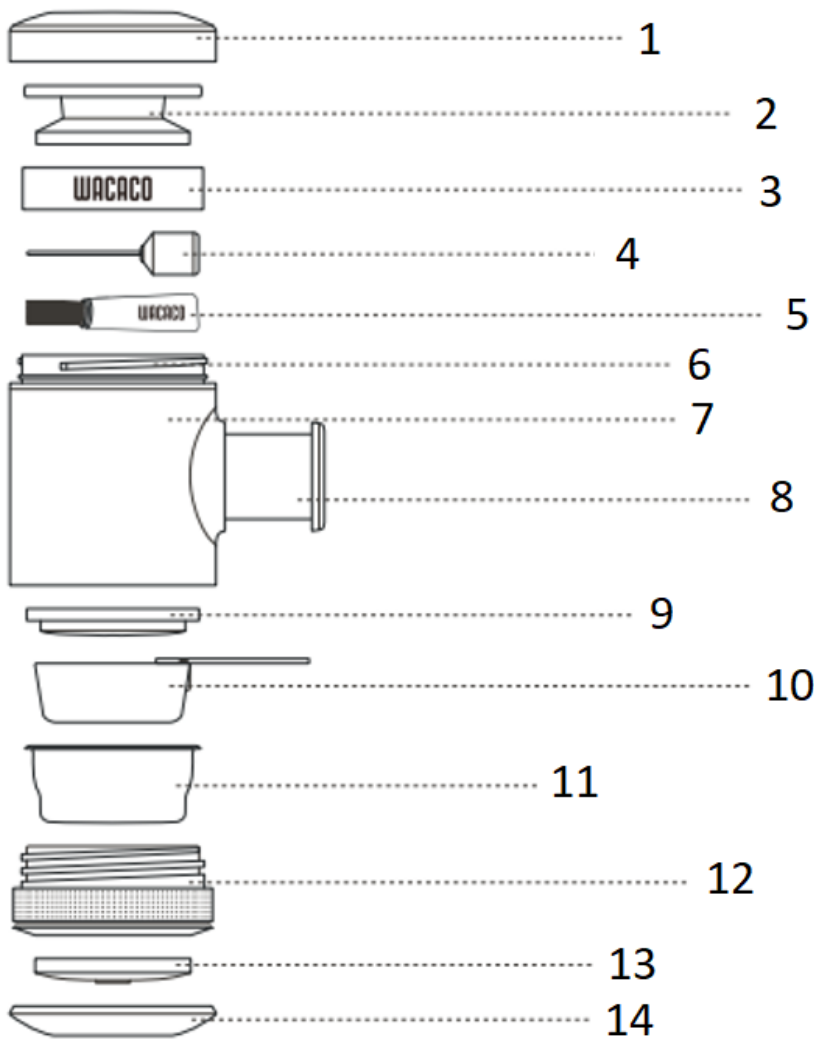


1. Ξεβιδώστε τη δεξαμενή νερού
2. Τοποθετήστε το χωνί στη δεξαμενή νερού όπως φαίνεται παραπάνω
3. Εισάγετε το Tamper στη χοάνη
4. Βιδώστε ξανά το καπάκι της δεξαμενής νερού

Μπορείτε τώρα να αποθηκεύσετε το PicoPresso στη θήκη μεταφοράς του.



Περιγραφή προϊόντος

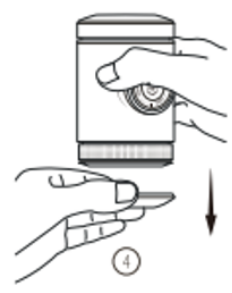
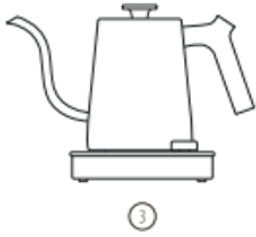


1. Καπάκι δεξαμενής νερού
2. Παραβίαση
3. Χωνί
4. Εργαλείο διανομής καφέ
5. Βούρτσα
6. Δεξαμενή νερού
7. Κύριο σώμα
8. Εμβολο
9. Κάλυμμα φίλτρου
10. Κουτάλι
11. Διπλό καλάθι φίλτρου
12. Πορταφίλτρο
13. Κεφαλή Portafilter
14. Κάλυμμα Portafilter

Οδηγίες χρήσης

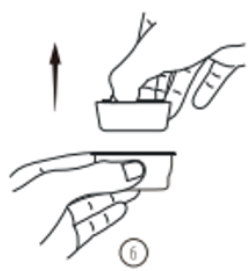
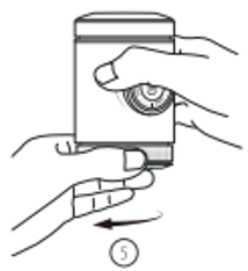


1. Ζυγίστε 16-18 γραμμάρια κόκκων καφέ
2. Αλέστε τον καφέ σε πολύ λεπτή άλεση (δείτε τον ηλεκτρονικό πίνακα μεγεθών άλεσης)



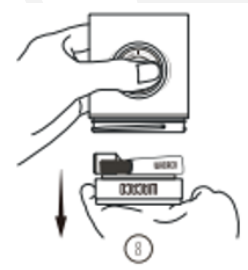
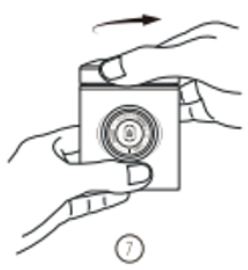
3. Βράστε το νερό

4. Αφαιρέστε το κάλυμμα Portafilter



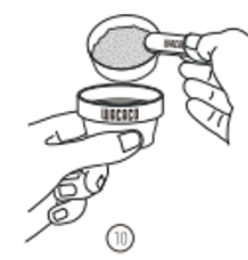
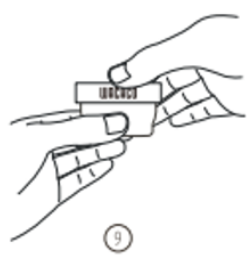
5. Ξεβιδώστε το φορητό φίλτρο

6. Αφαιρέστε το κουτάλι από το εσωτερικό του καλαθιού



7. Ξεβιδώστε τη δεξαμενή νερού

8. Αφαιρέστε το tamper, το χωνί, τη βούρτσα και τον διανομέα από τη δεξαμενή νερού



9. Τοποθετήστε το χωνί στην κορυφή

10. Τοποθετήστε τον αλεσμένο καφέ στο διπλό καλάθι



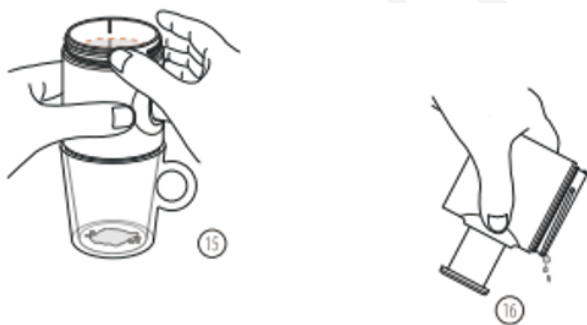
11. Χρησιμοποιήστε τον διανομέα για να κατανείμειτε ομοιόμορφα τον καφέ

12. Χρησιμοποιήστε ένα Tamper για να πιέσετε τον καφέ προς τα κάτω



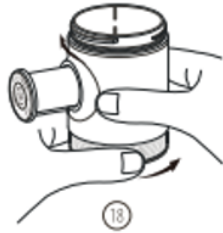
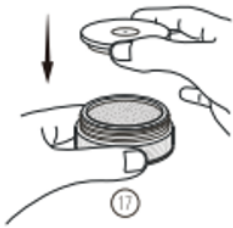
13. Ξεκλειδώστε το έμβολο

14. Ρίξτε βραστό νερό στη δεξαμενή νερού.



15. Αντλήστε έναν κύκλο πάνω από το φλιτζάνι για να προθερμάνετε τη μηχανή και το φλιτζάνι

16. Αφαιρέστε την περίσσεια νερού από τη δεξαμενή νερού και αδειάστε το κύπελλο



17. Τοποθετήστε το καλάθι στο Portafilter και προσθέστε το κάλυμμα του φίλτρου από πάνω

18. Βιδώστε το φορητό φίλτρο



19. Προσθέστε ξανά βραστό νερό στο δοχείο νερού

20. Βιδώστε το καπάκι της δεξαμενής νερού



21. Τοποθετήστε το PicoPresso πάνω από το κύπελλο και ξεκινήστε την άντληση. Κρατήστε το PicoPresso και με τα δύο χέρια όπως φαίνεται στην εικόνα.

22. Αντλήστε 8 φορές και στη συνέχεια περιμένετε 10 δευτερόλεπτα για να γίνει η εξαγωγή



23. Συνεχίστε την άντληση μέχρι να φτάσετε στην επιθυμητή δόση καφέ σε αναλογία 1:2 (36 γρ. εσπρέσο προς 18 γρ. αλεσμένο καφέ)

Επίτευξη των καλύτερων αποτελεσμάτων

- Αγοράστε φρεσκοκαβουρδισμένο καφέ από τοπικούς καβουρδιστές
- Χρησιμοποιήστε φιλτραρισμένο νερό
- Χρησιμοποιήστε μια ζυγαριά για να ζυγίσετε τον αλεσμένο καφέ και την ποσότητα εσπρέσο που φτιάχνετε
- Αλέστε τον καφέ μόνο αμέσως πριν από την παρασκευή του. Συνιστούμε τη χρήση ενός χειροκίνητου μύλου υψηλής ποιότητας με κεραμικές πέτρες λείανσης.
- Χρησιμοποιήστε ένα εργαλείο για να μοιράσετε τον καφέ στο καλάθι πριν χρησιμοποιήσετε το tamper.
- Για τον τέλειο εσπρέσο, χρησιμοποιήστε ένα λεγόμενο «γυμνό» φίλτρο, το οποίο επιτυγχάνεται αφαιρώντας την κεφαλή Portafilter. Σας επιτρέπει να παρατηρείτε ολόκληρη την εκχύλιση, να εντοπίζετε τυφλά σημεία και ανομοιόμορφη εκχύλιση.

Καθαρισμός του καλάθιού φίλτρου

- Αντλήστε περίπου 20-30 φορές πάνω από έναν νεροχύτη ή ένα ποτήρι για να αφαιρέσετε όλο το νερό
- Ξεβιδώστε το φορητό φίλτρο. Ο καφές στο καλάθι πρέπει να είναι στεγνός.
- Αφαιρέστε το καλάθι από το φορητό φίλτρο. Ορισμένα μέρη μπορεί να είναι ακόμα ζεστά.
- Σηκώστε την κάψουλα καφέ από το καλάθι

Καθαρισμός της καφετιέρας

Είναι σημαντικό να καθαρίζετε το PicoPresso τακτικά μετά από κάθε χρήση. Η καλή φροντίδα θα διασφαλίσει ότι μπορείτε να χρησιμοποιήσετε το PicoPresso σας για πολλά χρόνια. Μην βάζετε κανένα από τα μέρη του PicoPresso στο πλυντήριο πιάτων!

Αφού αφαιρέσετε την κάψουλα καφέ από το καλάθι, ήρθε η ώρα να καθαρίσετε την ίδια την καφετιέρα:

- Ρίξτε καθαρό νερό στη δεξαμενή νερού
- Αντλήστε πάνω από έναν νεροχύτη ή ένα άδειο δοχείο για να καθαρίσετε το σύστημα αντλίας. Αντλήστε όλο το νερό.
- Πλύνετε όλα τα μέρη κάτω από τρεχούμενο νερό
- Αφήστε όλα τα μέρη να στεγνώσουν ξεχωριστά πριν τα επανασυναρμολογήσετε

Αντιμετώπιση προβλημάτων

Το PicoPresso έχει σχεδιαστεί με την προσθήκη μιας βαλβίδας εκτόνωσης πίεσης. Όταν η πίεση στο καλάθι του φίλτρου είναι πολύ υψηλή, ανοίγει μια βαλβίδα ασφαλείας για να επιτρέψει στο νερό να επιστρέψει στη δεξαμενή νερού. Εάν η βαλβίδα έχει ανοίξει, περιμένετε λίγα λεπτά πριν προσπαθήσετε να φτιάξετε άλλον εσπρέσο.

Για έναν τέλειο εσπρέσο, είναι σημαντικό να διατηρείται η εσωτερική πίεση μεταξύ 8 και 12 bar και να αποφεύγεται οποιοδήποτε άνοιγμα της βαλβίδας εκτόνωσης πίεσης. Για να επιτευχθεί αυτό, υπάρχουν 3 παράμετροι που πρέπει να ελέγχονται:

- ποσότητα αλεσμένου καφέ. Η υπερβολική ποσότητα αλεσμένου καφέ στο καλάθι φίλτρου αυξάνει την εσωτερική πίεση
- λεπτότητα του αλέσματος του καφέ. Η πολύ λεπτή άλεση του καφέ αυξάνει την εσωτερική πίεση
- ταχύτητα άντλησης. Η γρήγορη άντληση αυξάνει την εσωτερική πίεση

Εάν ο καφές δεν ρέει ή η ροή είναι αμελητέα:

- μειώστε την ταχύτητα άντλησης
- αλέστε τον καφέ λίγο πιο χοντρό
- μειώστε την ποσότητα του αλεσμένου καφέ

Εάν ο καφές ρέει πολύ εύκολα και δεν φτάνει στην κρέμα:

- αλέθουμε τον καφέ πιο λεπτά
- αυξήστε την ποσότητα αλεσμένου καφέ έως και 18 γρ.

Ασφάλεια

Το PicoPresso πληροί όλα τα πρότυπα ασφαλείας για χρήση σε επαφή με τρόφιμα. Το PicoPresso είναι 100% χωρίς BPA.

Προστασία του περιβάλλοντος

Όλα τα μέρη συσκευασίας του PicoPresso είναι κατασκευασμένα από ανακυκλώσιμα υλικά.

Διάθεση

Το Picopresso έχει κατασκευαστεί από υλικά υψηλής ποιότητας που μπορούν να επαναχρησιμοποιηθούν ή να ανακυκλωθούν. Μετά τη χρήση, παραδώστε το NanoPresso στο κατάλληλο σημείο συλλογής απορριμμάτων.

Εγγύηση και τρόπος χρήσης του προϊόντος

Τα προϊόντα καλύπτονται από την τυπική νόμιμη περίοδο εγγύησης. Η παρούσα εγγύηση είναι μη μεταβιβάσιμη και δεν είναι δυνατή η χρηματική αποζημίωση. Η εγγύηση δεν καλύπτει προϊόντα που χρησιμοποιήθηκαν με τρόπο διαφορετικό από αυτόν που ορίζεται στις παρούσες οδηγίες χρήσης.

Η εγγύηση επίσης δεν καλύπτει:

- Ζημιές που προκύπτουν από ακατάλληλη χρήση, αμέλεια φροντίδας ή οποιαδήποτε άλλη χρήση για σκοπούς που δεν αναφέρονται στο παρόν εγχειρίδιο.
- Ζημιές στην εξωτερική εμφάνιση, ζημιές που προκαλούνται από διάβρωση ή σταδιακή φθορά.

Οποιοσδήποτε παρεμβάσεις ή επισκευές από μη εξουσιοδοτημένα άτομα έχουν ως αποτέλεσμα την ακύρωση της εγγύησης του προϊόντος.

Πωλητής και εισαγωγέας: NajTrade s.r.o., Húskova 31, 04023 Košice, IČO: 50590502.

