

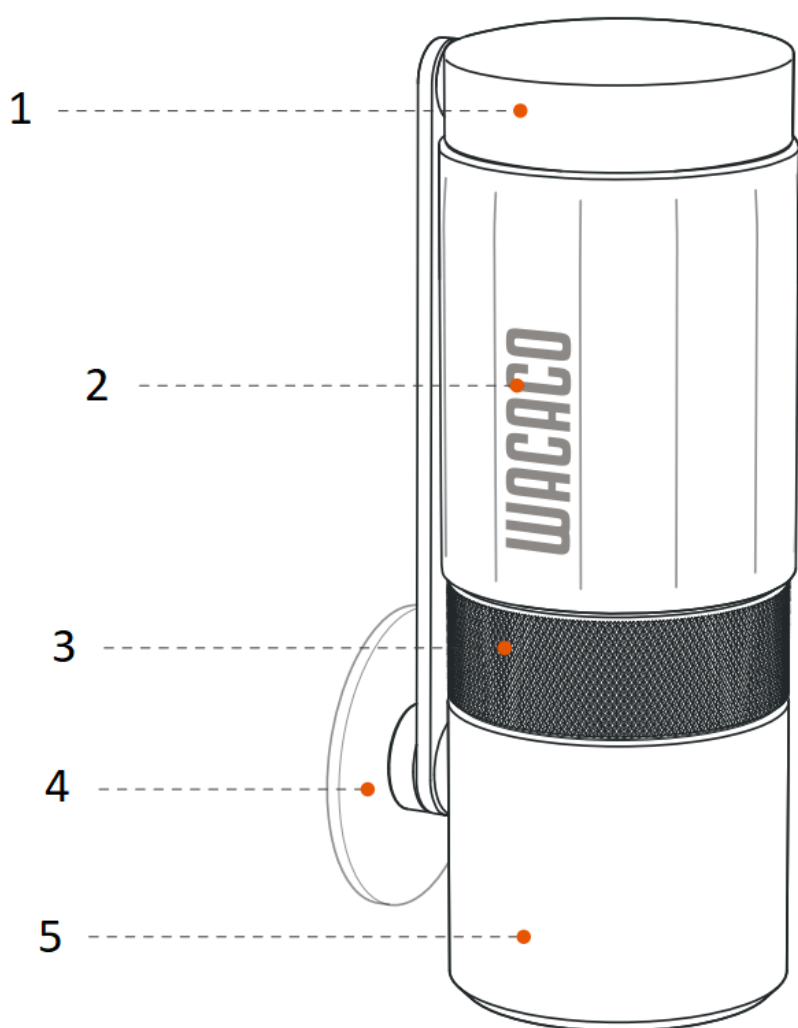


WACACO

Wacaco Exagrind

Οδηγίες χρήσης

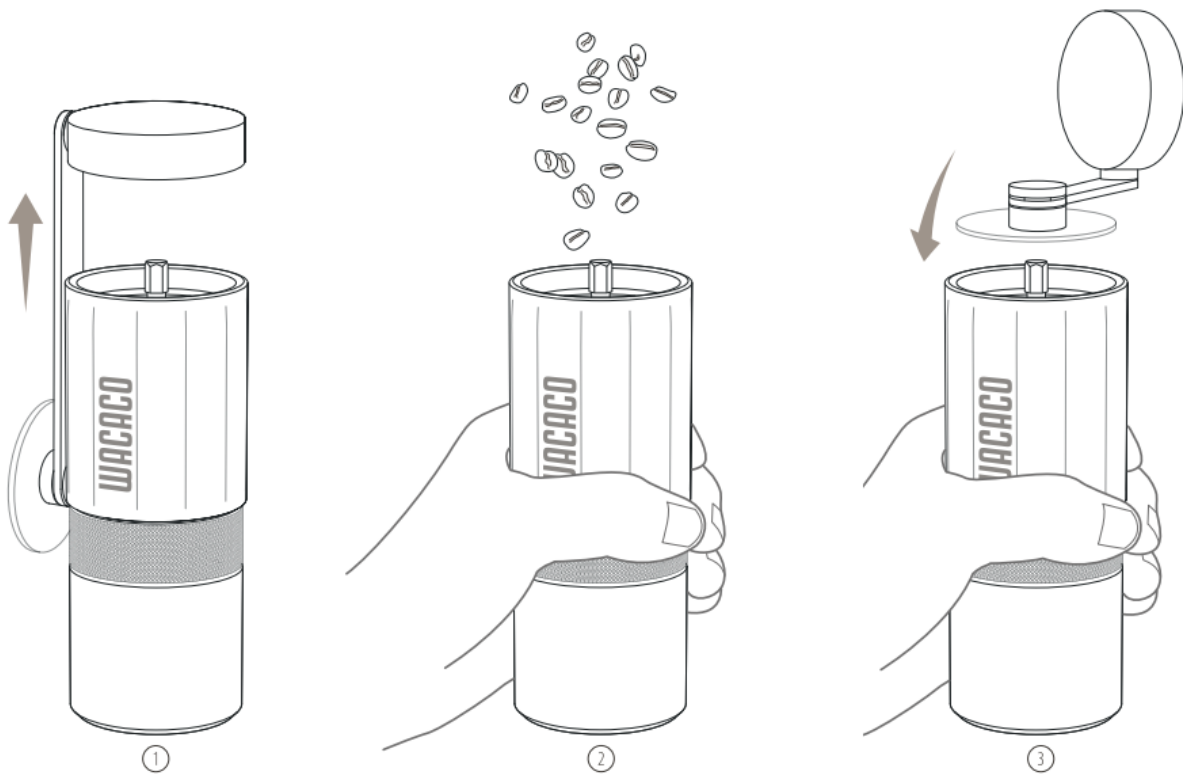
Περιγραφή



1. Λαβή
2. Σιλικονούχο μανίκι
3. Κύριο Σώμα
4. Καπάκι
5. Δοχείο

Οδηγίες

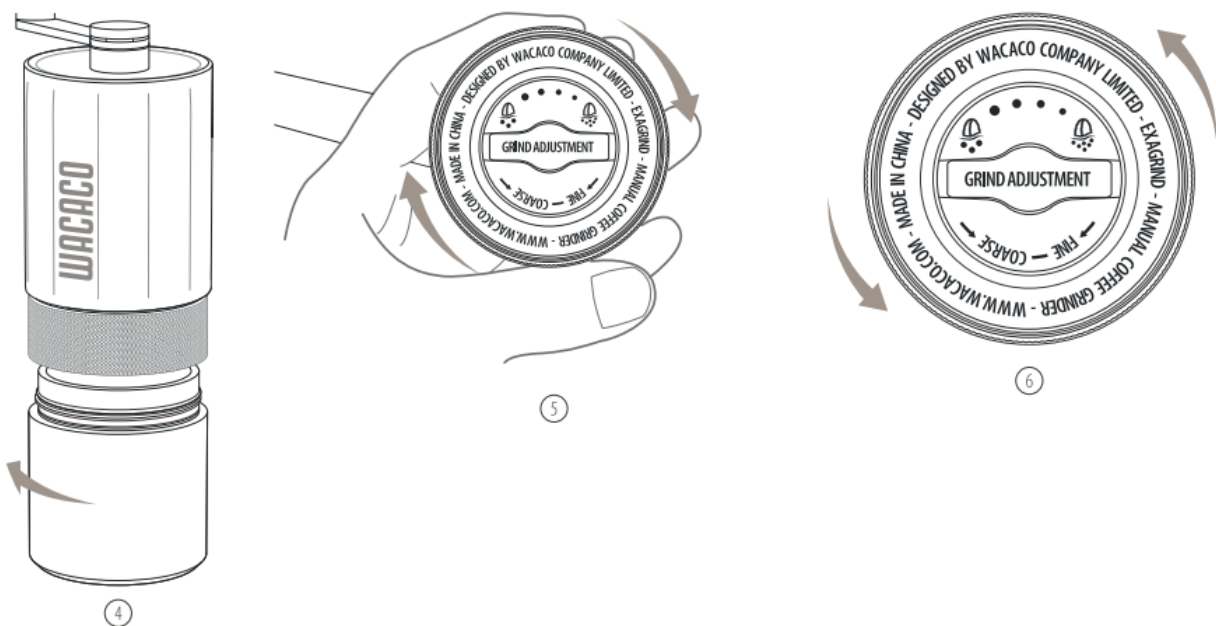
1. Αφαιρέστε τη λαβή από τη θέση μεταφοράς της.
2. Γεμίστε τον θάλαμο άλεσης με μέγιστο 20 γραμμάρια κόκκων καφέ.
3. Στερεώστε την πλευρά του καπακιού της λαβής στον μύλο.



4. Ξεβιδώστε το δοχείο.

5. Κρατήστε τη λαβή για να μην περιστραφεί ενώ περιστρέφετε το κουμπί ρύθμισης δεξιόστροφα μέχρι την πιο σφιχτή θέση (το σημείο εκκίνησης).

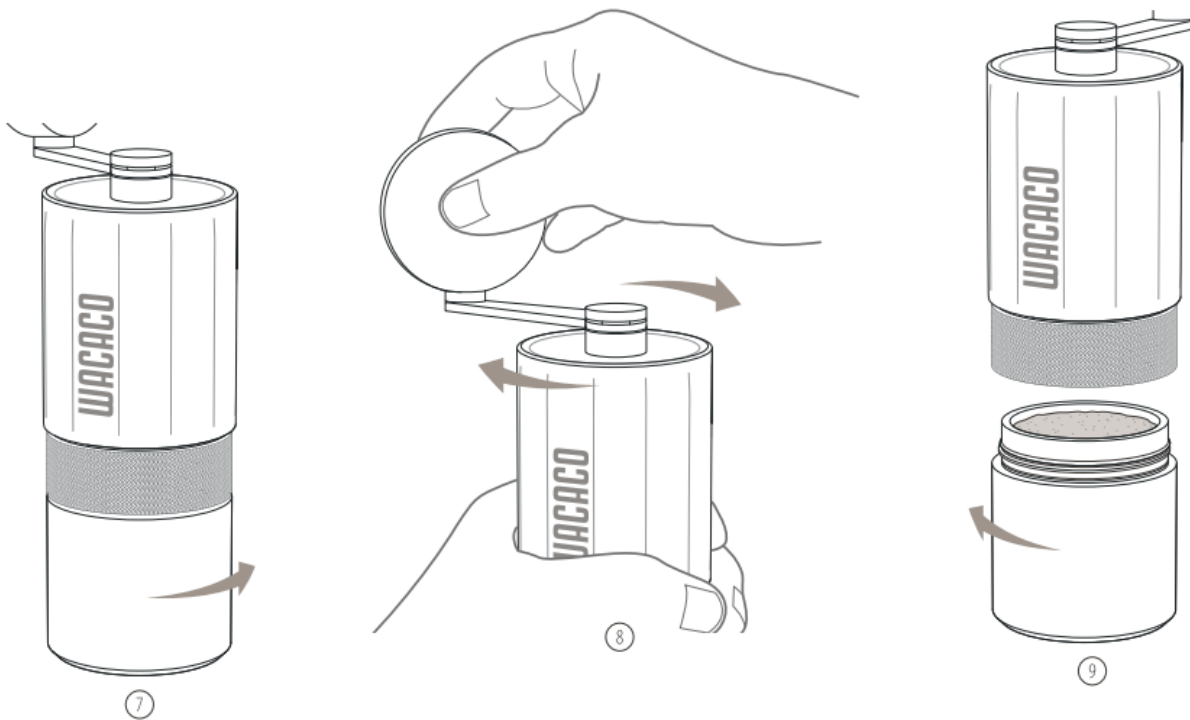
6. Από το σημείο εκκίνησης, απλώς περιστρέψτε το κουμπί ρύθμισης αριστερόστροφα στην επιθυμητή ρύθμιση άλεσης. Ανατρέξτε στον πίνακα μεθόδων παρασκευής για μια πρόταση για την ιδανική ρύθμιση άλεσης.



7. Βιδώστε ξανά το δοχείο.

8. Κρατήστε το κυρίως σώμα με το ένα χέρι και περιστρέψτε τη λαβή δεξιόστροφα με το άλλο σας χέρι μέχρι να αλεστούν όλα τα φασόλια.

9. Όταν τελειώσετε, ξεβιδώστε το δοχείο και ρίξτε μέσα τον άλεσμα.



Σημείωμα

- Κάθε πλήρης περιστροφή του κουμπιού ρύθμισης αυξάνει το κενό μεταξύ των γρεζιών κατά 1 mm.
- Υπάρχουν 30 κλικ σε κάθε στροφή. Επομένως, κάθε κλικ ρυθμίζει το κενό μεταξύ των γρεζιών κατά 33 μικρά (0,033 mm).
- Περιστρέψτε το κουμπί ρύθμισης δεξιόστροφα για λεπτότερο άλεσμα και αριστερόστροφα για πιο χοντρό άλεσμα.

ΠΡΟΕΙΔΟΠΟΙΗΣΗ!

- Τα γρέζια μπορούν να αποσυναρμολογηθούν με υπερβολική αριστερόστροφη περιστροφή.
- Τοποθετήστε το καπάκι στη θέση του πριν ρυθμίσετε την χονδρότητα του αλέσματος.
- Κρατήστε τον μύλο σε ξηρό μέρος.
- Βεβαιωθείτε ότι ο μύλος δεν πλένεται ή καθαρίζεται ποτέ με νερό.

ΠΡΟΣΟΧΗ!

- Μην προσπαθήσετε να αλέσετε κόκκους καφέ με τον ελάχιστο δυνατό ρυθμό (0-6 κλικ) για να διασφαλίσετε τη μακροζωία των λεπίδων.
- Αυτή η συσκευή προορίζεται μόνο για χρήση σε κόκκους καφέ. Μην αλέθετε άλλα υλικά.
- Προσέξτε τα αιχμηρά μεταλλικά γρέζια. Αυτό δεν είναι παιχνίδι. Κρατήστε τον μύλο μακριά από παιδιά.

Πίνακας μεθόδων παρασκευής

- ESPRESSO 10-20 κλικ από το σημείο εκκίνησης.
- ΚΑΦΕΣ ΦΙΛΤΡΟΥ 20-26 κλικ από το σημείο εκκίνησης.
- ΡΙΞΤΕ 34-42 κλικ από το σημείο εκκίνησης.
- ΓΑΛΛΙΚΟΣ ΤΥΠΟΣ 42-46 κλικ από το σημείο εκκίνησης.

Προϊόντα της Wacaco



Picopresso - 13-15 κλικ από το σημείο εκκίνησης.

Nanopresso - 16-18 κλικ από το σημείο εκκίνησης.

Κιτ Barista - 22-24 κλικ από το σημείο εκκίνησης.

Minipresso - 18-20 κλικ από το σημείο εκκίνησης.

Cuppamoka - 36-38 κλικ από το σημείο εκκίνησης.

Pipamoka - 36-38 κλικ από το σημείο εκκίνησης.

Προβλεπόμενη χρήση

Το Exag grind προορίζεται για προσωπική χρήση. Δεν είναι κατάλληλο για εμπορική, επαγγελματική, συλλογική ή βιομηχανική χρήση. Η χρήση του Exag grind με οποιονδήποτε τρόπο διαφορετικό από αυτόν που αναφέρεται στο παρόν μπορεί να ακυρώσει την εγγύηση. Η Wacaco Company Limited δεν φέρει ευθύνη για τραυματισμό ή ζημιά που προκύπτει από ακατάλληλη χρήση του Exag grind.

Εγγύηση και τρόπος χρήσης του προϊόντος

Τα προϊόντα καλύπτονται από την τυπική νόμιμη περίοδο εγγύησης. Η παρούσα εγγύηση είναι μη μεταβιβάσιμη και δεν είναι δυνατή η χρηματική αποζημίωση. Η εγγύηση δεν καλύπτει προϊόντα που χρησιμοποιήθηκαν με τρόπο διαφορετικό από αυτόν που ορίζεται στις παρούσες οδηγίες χρήσης.

Η εγγύηση επίσης δεν καλύπτει:

- Ζημιές που προκύπτουν από ακατάλληλη χρήση, αμέλεια φροντίδας ή οποιαδήποτε άλλη χρήση για σκοπούς που δεν αναφέρονται στο παρόν εγχειρίδιο.
- Ζημιές στην εξωτερική εμφάνιση, ζημιές που προκαλούνται από διάβρωση ή σταδιακή φθορά.

Οποιοσδήποτε παρεμβάσεις ή επισκευές από μη εξουσιοδοτημένα άτομα έχουν ως αποτέλεσμα την ακύρωση της εγγύησης του προϊόντος.

Πωλητής και εισαγωγέας: NajTrade s.r.o., Húskova 31, 04023 Košice, IČO: 50590502.